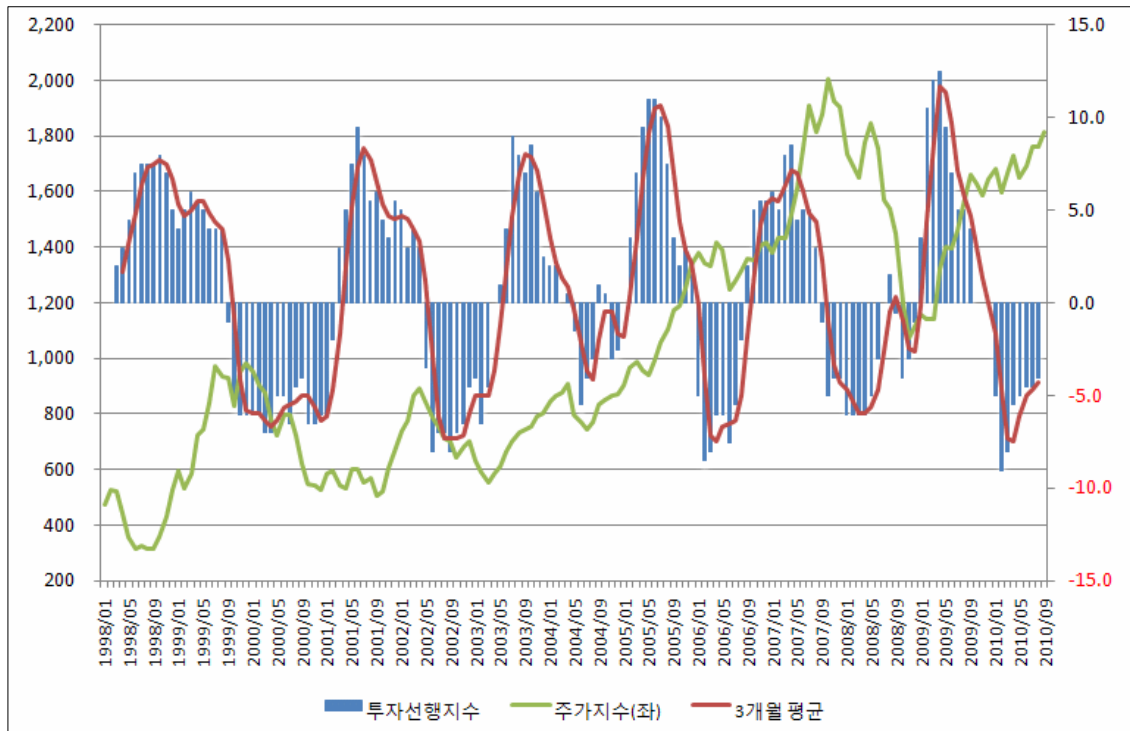


2. 투자선행지수



자료 : (사)광주경제문화공동체

- 당사가 자체 개발한 주식시장과 연관성이 높은 각종 경기, 심리, 금융 등의 지표들을 조합하여 만든 **투자선행지수는 지금까지 총 6번의 매도신호(투자선행지수가 (+)에서 (-)로 전환되는 국면)와 총 5번의 매수신호(투자선행지수가 (-)에서 (+)로 전환되는 국면-)**를 보였음.
- 중국 경제의 문제점 부각, 미국의 '양적완화2' 기대감에 따른 비달러화 자산 및 주식시장 강세 국면, 채권과 주식시장의 동시강세 와 같은 아이러니한 상황이 동시에 연출되고, G20 정상회담에서의 환율에 대한 본격적인 논의 등의 사안을 고려시, 현 국면에서는 매수유보가 아닌 **'보유종목들의 적극적인 매도 후 지속 관망'**의 자세가 필요해 보임.

본 보고서는 특정 유가증권의 매매와 관련하여 추천 목적으로 제공하는 것이 아니며, 분석 당시 신뢰성 및 객관성에 의거한 자료와 정보에 의해 작성된 "(사)광주경제문화공동체" 의견일 따름이며, 그 정확성이나 완전성을 당사가 보증하는 것은 아닙니다. 따라서 본 보고서의 내용에 의거하여 행하여진 행위로부터 발생하는 결과에 대해서 당사는 책임을 지지 않습니다.